





# CONEXÕES E ADAPTADORES

Edição Nº1/2021




VW   AUDI		
JETTA	KIT 102	+
GOLF TURBO	KIT 103	
PASSAT	KIT 111	
AMAROK 2013 ↑	KIT 113	
BORA 2017	KIT 116	
AMAROK 2012 ↓	KIT 119	
VW DSG	KIT 120 + 134*	+
DSG AUDI "Q"	KIT 124 + 134*	
TIGUAN	KIT 125	
DSG GOLF TSFI	KIT 133	
VIRTUS	KIT 135 + 138*	+
PASSAT TSI 2009	KIT 102	
	KIT 142 + 138*	

VOLVO		
SERIE XC TA	KIT 123	
DSG XC-60 T5	KIT 139 + 138*	

BMW		
BMW	KIT 108	
BMW 540 V8	KIT 127	
X1 - X2	KIT 132	
X6	KIT 144	
523i	KIT 145	

FIAT / JEEP		
TORO GASOLINA	KIT 126 + 138*	+
RENEGADE GASOLINA		
TORO DIESEL	KIT 129 + 138*	
RENEGADE DIESEL		
TORO FLEX	KIT 136	+

TOYOTA - CVT		
COROLLA, YARIS	KIT 122 + 134*	+

PEUGEOT / CITRÖEN / RENAULT		
AISIN TF-71SC AT6	KIT 102	+
AL4 / JATCO	KIT 104	+
CVT REN.FLUENCE	KIT 109 + 138*	
PEUG.TURBO / C3	KIT 126 + 134*	+
C4 LUNGE THP	KIT 130 + 134*	

CHEVROLET		
CAPTIVA 4 CIL.	KIT 106	
COBALT, SPIN	KIT 112	+
CAP.SPORT, CRUZE	KIT 118	+
TRAILBLAZER	KIT 141	

FORD / CHRYSLER		
FOCUS	KIT 107	
RANGER 2.3	KIT 114	
CHRYSLER	KIT 115	
FUSION, EDGE	KIT 121	

MERCEDES BENZ		
CLASSE C, E, ML, S	KIT 117	
7GDCT 724.0	KIT 137	
C350 2006, SLK	KIT 143	
722.9	KIT 146	

NISSAN - CVT		
SENTRA	KIT 109 + 138*	+
VERSA, MARCH	KIT 131 + 134*	

HONDA - CVT		
ACCORD ANT. (TA)	KIT 110 + 138*	
CITY, HRV	KIT 128 + 138*	+
CIVIC TURBO 1.5	KIT 140 + 138*	+

+ Adaptadores mais vendidos

\* Utilizados em conjunto:

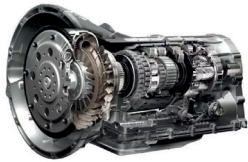


Kit 134

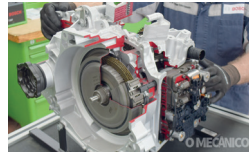
Kit 138

# TIPOS DE TRANSMISSÃO

## Automática



## DSG Úmida

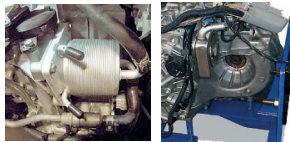


## CVT



### Tipo da Refrigeração do Fluido da Transmissão

#### Trocador de Calor (Europeu)



#### Trocador de Calor (Europeu)



#### Trocador de Calor (Europeu/Asiático)

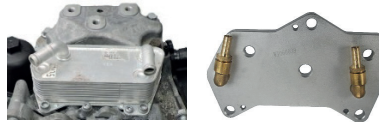


### Ligação do Equipamento ao Circuito Hidráulico

#### Adaptador Chapa (Americanos/Europeus/ Asiáticos)



#### Adaptador Chapa (Europeus)

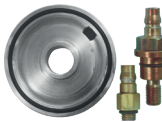


#### Adaptador Chapa (Europeus/Asiático)



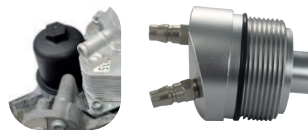
#### Adaptador tipo Bolacha (Americano/ Asiático)

#### Adaptador Bolacha/ Engate Rápido c/ Rosca\*

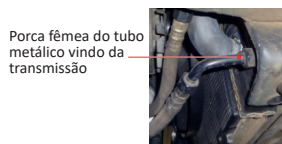


- \* (sempre utilizado em conjunto)
- \* Veículos PSA/ Renault (4/5 Marchas) VW Jetta.

#### Adaptador tipo filtro



#### Radiador do Motor (Americano/ Asiático)



- ← Tubo metálico pode ter diâmetro de  $\Phi 8$  ou  $\Phi 10$ mm
- ← Abraçadeira
- ← Mangueira borracha pode ter diâmetro de  $\Phi 8$  ou  $\Phi 10$ mm

#### • Tipo de Conexão (Americano):

Medida da Rosca: M16 x 1,5mm

#### Atende:

- Cadillac
- BMW 750
- ZF 4HP-22
- ZF 4HP-24
- Mitsubishi V6 3000

Fêmea (A03B)

Macho (A03A)

#### • Tipo do Engate rápido / Mangueira (Asiático):



\* (sempre utilizado em conjunto)

#### • Tubo Intermediário entre Transmissão e Radiador (Americano e Europeu)



(Trava)

#### Pino e Mangueira

\* (sempre utilizado em conjunto)

#### Atende:

- GM - KIT 112
- Chrysler - KIT 115
- M. Benz - KIT 117
- Fiat Toro - KIT 136

## AQUI TEM

A MAIS COMPLETA LINHA DO MERCADO DE MÁQUINAS PARA TROCA DO FLUÍDO DE TRANSMISSÃO AUTOMÁTICA



Assistência Técnica permanente com peças de reposição